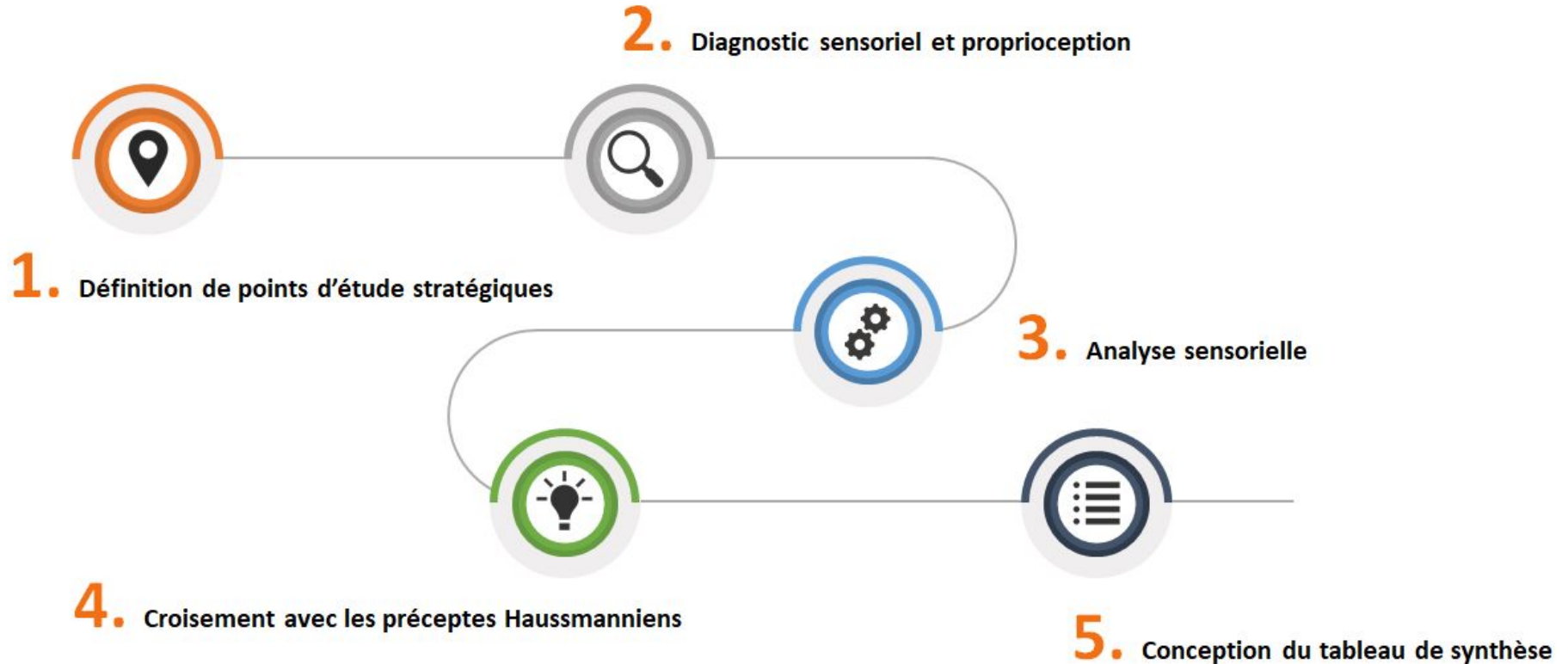


Micro Projet

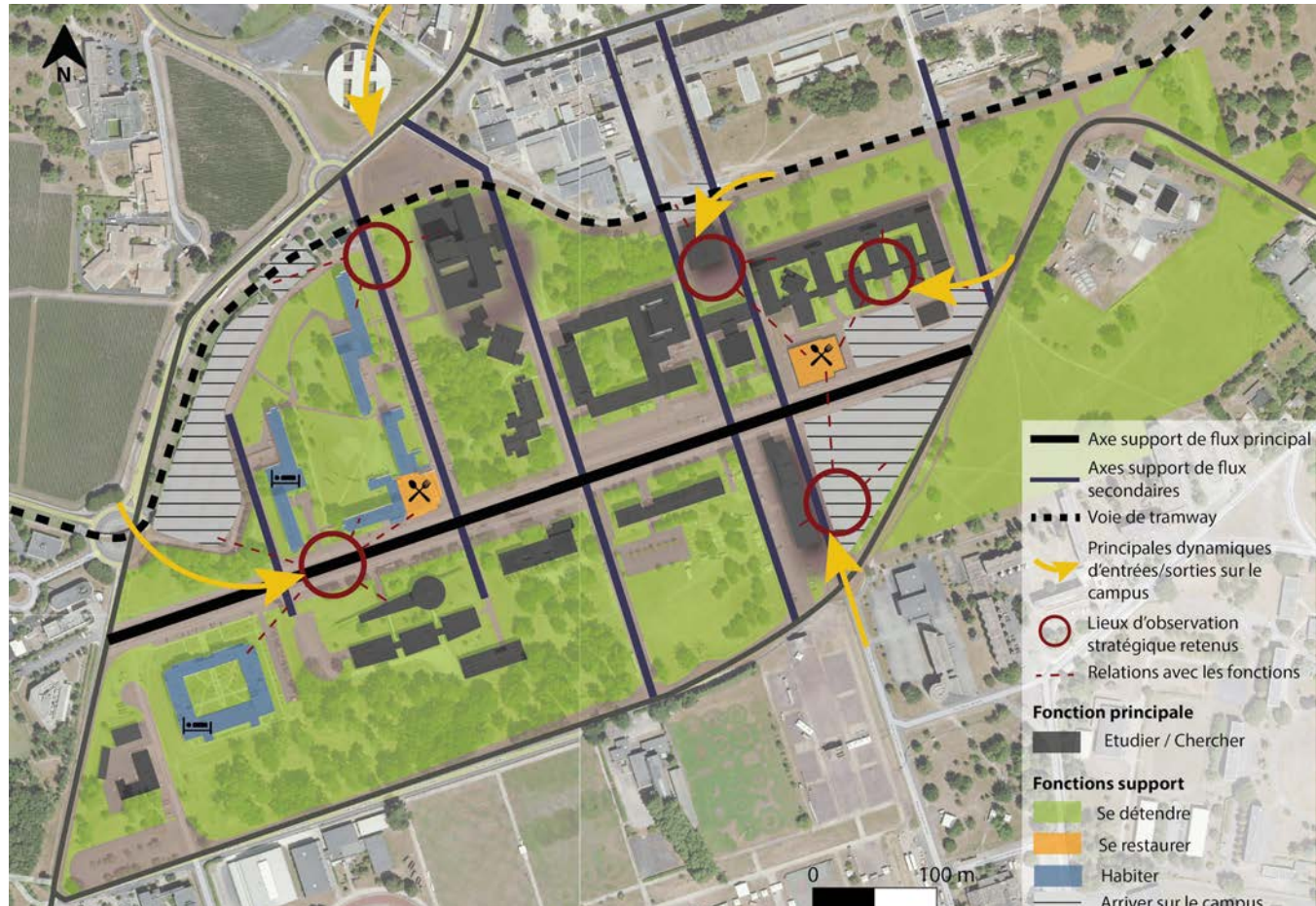
L'esplanade des Antilles campus de Pessac :
façon **Allée Haussmannienne**

Barbara, Benoît, Emma, Luc, Sol, Timothée

Une méthode itérative



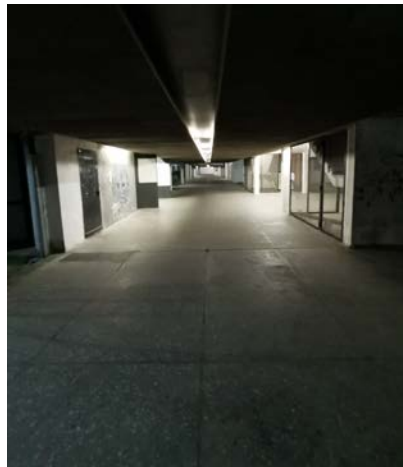
Points d'étude stratégiques



1. *Cursive*

> la régularité dans le revêtement et les éléments construits participent à l'**orientation**

> la vue et l'ouïe engendrent un sentiment d'**oppression** notamment de nuit



DIAGNOSTIC SENSORIEL

LES CURSEURS SENSORIELS JOUR/NUIT

1. COURSIVE



2. Parking Sud



> un espace **surdimensionné** et conçu pour les véhicules

> une **discontinuité** et une **hétérogénéité** dans les matériaux qui en compliquent son appropriation par les piétons



DIAGNOSTIC SENSORIEL

LES CURSEURS SENSORIELS JOUR/NUIT

2. PARKING SUD

	JOUR	NUIT
VUE		
OÛÏE		
GOÛT		
ODORAT		
TOUCHER		
PROPRIOCEPTION		
	JOUR	NUIT
DÉSORIENTATION		
INSÉCURITÉ		
OBSTACLES		

3. Bâtiment Administratif



- > Lieu essentiellement **traversé**
- > Un mobilier support d'usages **éphémères** ou **ponctuels**



DIAGNOSTIC SENSORIEL

LES CURSEURS SENSORIELS JOUR/NUIT

3. BÂTIMENT ADMINISTRATIF

	JOUR	NUIT
VUE		
OÛÏE		
GOÛT		
ODORAT		
TOUCHER		
PROPRIOCEPTION		
	JOUR	NUIT
DÉSORIENTATION		
INSÉCURITÉ		
OBSTACLES		

4. Allée Maine Biran / BU



> **Perspectives visuelles** très réduites par les éléments bâtis et le micro-relief

> **Sentiment d'angoisse** accentué par des **signaux sonores** ponctuels et imposants (travaux, voiture)

> Sentiment d'**insécurité** accru lié à l'hétérogénéité de l'espace et la primauté donnée aux véhicules automobiles



DIAGNOSTIC SENSORIEL

LES CURSEURS SENSORIELS JOUR/NUIT

4. ALLÉE MAINE BIRAN



PROPRIOCEPTION



5. Parking relais UNITEC - Résidences



- > Sentiment de **désorientation** notamment par la diversité des ambiances sonores
- > **Lecture claire** des axes structurants du site
- > **Peu d'indication** sur l'organisation de l'espace à l'horizon



DIAGNOSTIC SENSORIEL

LES CURSEURS SENSORIELS JOUR/NUIT

5. PARKING RELAIS UNITEC/ RÉSIDENCES



Cartographie de synthèse des proprioceptions



Synthèse diagnostic sensoriel



une organisation globale du campus
cohérente et **lisible** à différentes échelles

une continuité bâtie **structurée** de
manière **homogène** selon la nature de l'
édifice



l'appropriation des espaces publics et de
nature

la **sécurité et l'accessibilité** des axes
structurants

la mise en valeur des parcours alternatifs et
spontanés



le sentiment **d'insécurité** pour l'utilisateur
piéton

les obstacles visuels (perception) et
physiques (usage)

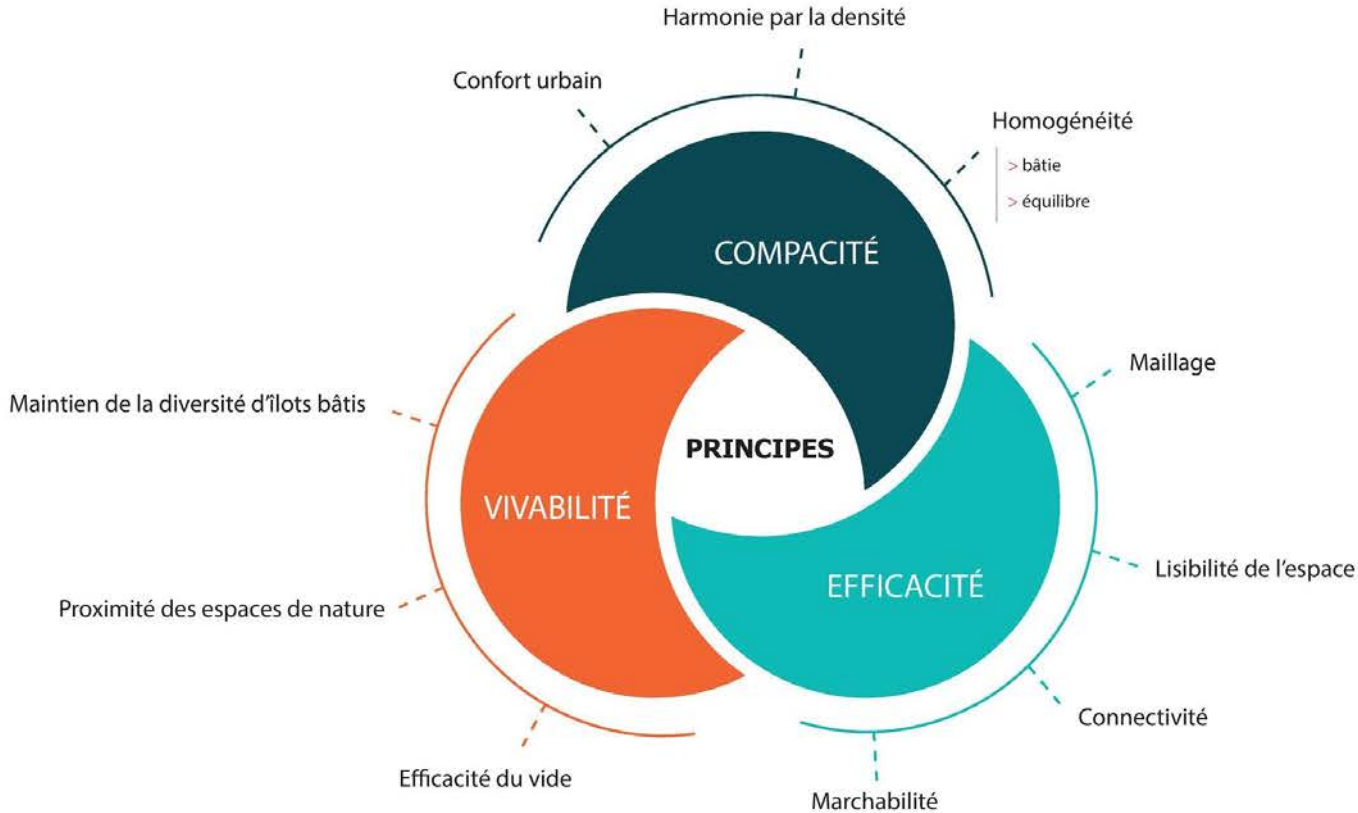


la discontinuité dans les formes bâties

la discontinuité et l'hétérogénéité des
revêtements au sol

les micro-reliefs impraticables

Croisement avec la commande de l'allée d'Hausmann



Croisement avec la commande de l'allée d'Hausmann



Proportion entre la hauteur verticale et la largeur de la voie

Synthèse principes haussmanniens



de la **lisibilité** dans l'espace pour une meilleure orientation (avec hiérarchisation : totem)



l'insalubrité prégnante au sein des villes



la **marchabilité** des espaces publics (répartition des différents modes sur l'emprise publique)

la **perspective** et la luminosité au sein des bâtiments



l'hétérogénéité du bâti

Croisement principes haussmanniens et diagnostic



une organisation spatiale **intuitive** et perceptible depuis l'expérience de l'utilisateur qui le pratique

des **perspectives visuelles traversantes** au service des "entrées de campus"



l'exclusion de certaines typologies d'utilisateurs de l'espace public

le sentiment d'insécurité dans la pratique des espaces extérieurs et des principaux axes



l'utilisation des **éléments structurants** de l'université comme clés de lecture spatiale (totem)

l'appropriation des espaces publics et de nature



la **disproportion** présente entre espaces ouverts et espaces bâtis

les obstacles physiques synonymes de **désorientation** pour les utilisateurs du site

Ce qui est en jeu sur l'Esplanade des Antilles

> **La lecture intuitive** du campus par sa lisibilité et sa cohérence



Efficacité

> **L'appropriation** des espaces publics et de nature par les usagers



Compacité

> **La vivabilité** du campus par la facilitation des usages



Vivabilité